

Objekt: Wohnhaus Lagerhausstr. 2 in Gablingen- Lützelburg

Ortstermin mit Probenentnahme am 10.04.2019:

Es wurden insgesamt 9 Bohrkern, verteilt auf 4 Messachsen mit je zwei übereinander angeordneten Messpunkten und an einer Einzelprobe (Boden) entnommen, um an diesen Feuchtemessungen und Salzanalysen durchzuführen. Des Weiteren wurden insgesamt 6 Bauteilöffnungen angelegt, um das Vorhandensein einer Horizontalabdichtung zu sondieren.

Tabelle 1: Ergebnisse der Feuchtemessungen (Feuchtebilanz):

Probe/Entnahmeort	abs. FG [M.-%]	max. FG [M.-%]	hygr. FG [M.-%]	DFG kap. [%]	DFG hygr. [%]
1, Außenwand („Waschküche“), Höhe: ca. 10 cm (Lochziegel)	0,5	20,0	0,5	3	3
2, Außenwand („Waschküche“), Höhe: ca. 95 cm (Lochziegel)	0,7	19,1	1,5	4	8
3, Außenwand (Wohnzimmer), Höhe: ca. 10 cm (Lochziegel)	1,9	16,8	2,5	11	15
4, Außenwand (Wohnzimmer), Höhe: ca. 100 cm (Lochziegel)	0,5	15,0	0,7	3	5
5, Trennwand (Wohnzimmer), Höhe: ca. 5 cm (Lochziegel)	0,5	15,9	1,2	3	8
6, Trennwand (Wohnzimmer), Höhe: ca. 90 cm (Lochziegel)	0,5	14,6	1,7	3	12
7, Boden (Einzelprobe Wohnzimmer)	2,7	9,2	2,1	29	23
8, Außenwand (Außenbereich neben Haustüre), Höhe: ca. 15 cm (Vollziegel)	10,4	18,0	0,7	58	4

9, Außenwand (Außenbereich neben Haustüre), Höhe: ca. 80 cm (Vollziegel)	0,5	17,8	2,2	3	12
---	-----	------	-----	---	----

Legende:

FG= Feuchtegehalt

DFG= Durchfeuchtungsgrad

abs.= absolut

hygr.= hygroskopisch

kap.= kapillar

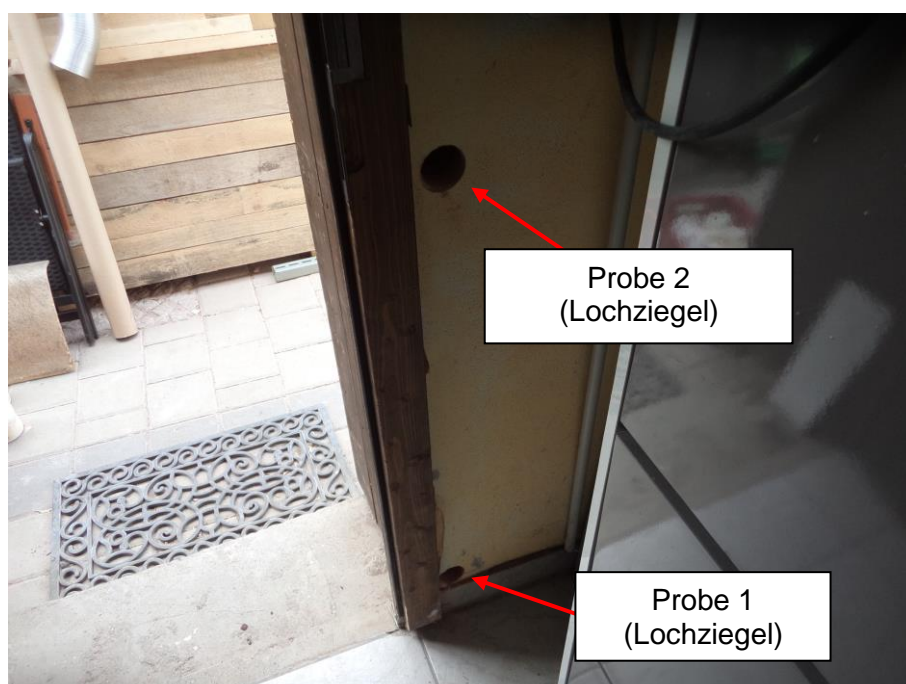
max.= maximal

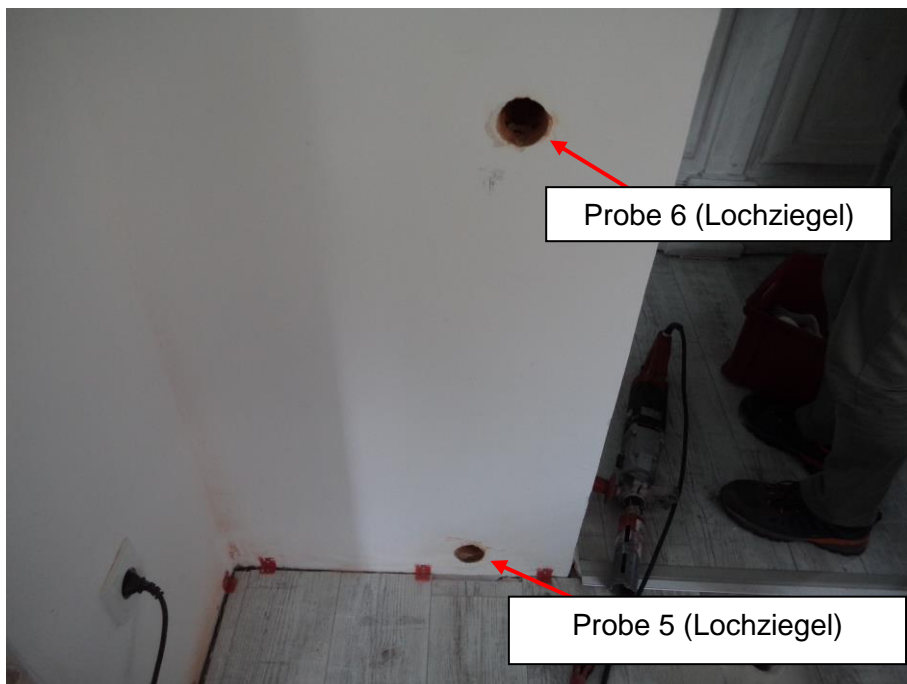
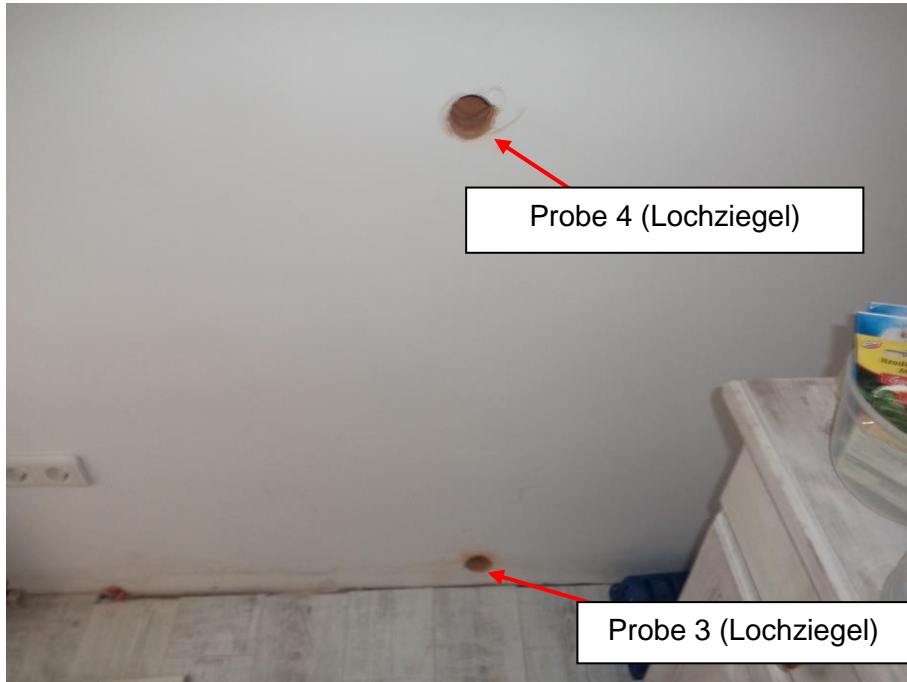
Tabelle 2: Ergebnisse der Salzanalytik:

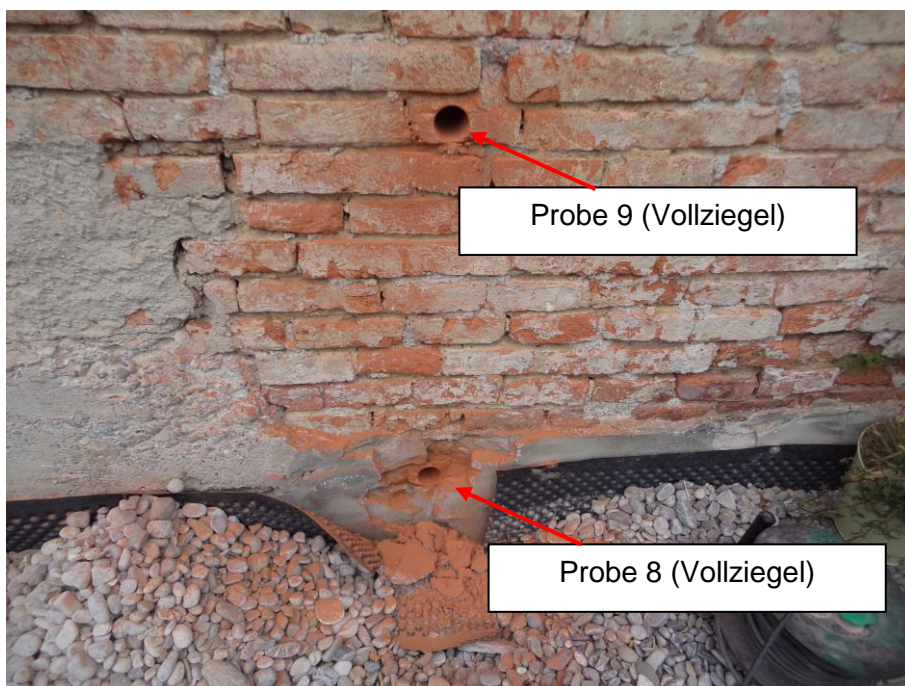
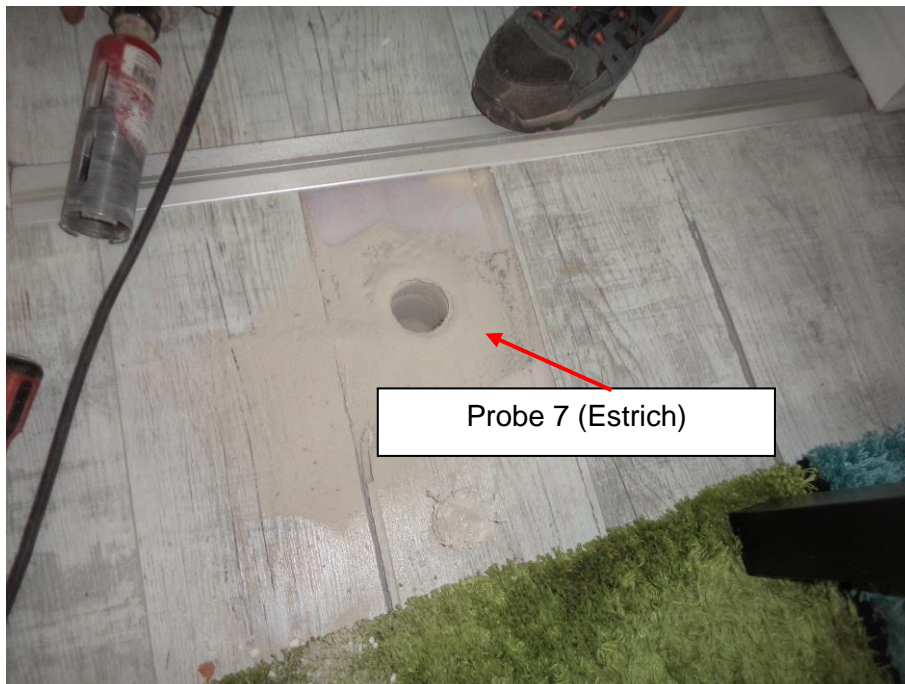
Probe	Sulfatgehalt [M.-%]	Chloridgehalt [M.-%]	Nitratgehalt [M.-%]
1	2,09	<0,09	<0,04
3	2,89	<0,09	0,18
5	1,19	<0,09	0,46
8	<0,07	<0,09	<0,04

Bewertung der schadensverursachenden Wirkung verschiedener Salzionen in Mauerwerkskörpern nach WTA- Merkblatt 4-5-99/D (Angaben in M.-%):

	gering	mittel	hoch
Sulfate	<0,5	0,5-1,5	>1,5
Chloride	<0,2	0,2-0,5	>0,5
Nitrate	<0,1	0,1-0,3	>0,3







Bauteilöffnungen (Lage siehe Probenentnahmeplan):

Bauteilöffnung I: Bad innen (Wandaufbau von innen nach außen: Gipskartonplatte, Putz, Holzwolle- Leichtbauplatte, Beton).

Bauteilöffnung II: Außenbereich entlang Wohnzimmer- Außenwand → es wurde eine Horizontalabdichtung vorgefunden.

Bauteilöffnung III: Innenbereich (Außenwand Wohnzimmer) → es wurde eine Horizontalabdichtung vorgefunden.

Bauteilöffnung IV: Außenbereich (Außenwand links neben der Eingangstüre) → es wurde keine Horizontalabdichtung vorgefunden.

Bauteilöffnung V: Außenbereich (Außenwand Giebelseite zur Straße hin) → es wurde keine Horizontalabdichtung vorgefunden.

Bauteilöffnung VI: Außenbereich (Außenwand entlang des Bads) → es wurde eine Horizontalabdichtung vorgefunden.

Zusammenfassung der Ergebnisse:

Messachse I:

Feuchtesituation (siehe Tabelle 1):

Probe 1: kapillarer Durchfeuchtungsgrad im Bereich der Gleichgewichtsfeuchte

Probe 2: kapillarer Durchfeuchtungsgrad im Bereich der Gleichgewichtsfeuchte

Salzsituation (siehe Tabelle 2):

Probe 1: Sulfat, Chlorid, Nitrat

Messachse II:

Feuchtesituation (siehe Tabelle 1):

Probe 3: kapillarer Durchfeuchtungsgrad etwas erhöht

Probe 4: kapillarer Durchfeuchtungsgrad im Bereich der Gleichgewichtsfeuchte

Salzsituation (siehe Tabelle 2):

Probe 3: Sulfat, Chlorid, Nitrat

Messachse III:

Feuchtesituation (siehe Tabelle 1):

Probe 5: kapillarer Durchfeuchtungsgrad im Bereich der Gleichgewichtsfeuchte

Probe 6: kapillarer Durchfeuchtungsgrad im Bereich der Gleichgewichtsfeuchte

Salzsituation (siehe Tabelle 2):

Probe 5: Sulfat, Chlorid, Nitrat

Einzelprobe 7 (Boden):

Feuchtesituation (siehe Tabelle 1):

Probe 7: kapillarer Durchfeuchtungsgrad mittelmäßig erhöht

Messachse IV:

Feuchtesituation (siehe Tabelle 1):

Probe 8: kapillarer Durchfeuchtungsgrad deutlich erhöht

Probe 9: kapillarer Durchfeuchtungsgrad im Bereich der Gleichgewichtsfeuchte

Salzsituation (siehe Tabelle 2):

Probe 8: Sulfat, Chlorid, Nitrat

Ebersberg, 26.04.2019

KBB GmbH

Anlage:

- Probenentnahmeplan und Bauteilöffnungen